



# دليل الممول للإستعداد لمنظومة الفاتورة الإلكترونية

## الجزء الثانى التكامل و التوقيع الإلكتروني والأكواد

الإصدار الثانى  
2023

## مقدمة

إيماناً من مصلحة الضرائب المصرية بأهمية التطوير المستمر، ومشاركةً منها في تطوير مصرنا الحبيبة فنحن نعمل من أجلها، وبتعاوننا معا نستطيع أن نحقق لها كل الخير، فنحن نساهم في تحصيل المستحقات الضريبية للدولة، والتي تعد أحد أهم موارد الموازنة العامة وذلك للمساهمة في رفع كفاءة الدولة وقدرتها على القيام بواجبها تجاه أوجه الإنفاق المختلفة بما يحقق مصلحة جموع المواطنين.

ونظراً لأن منظومة الفاتورة الإلكترونية هي أحد مشروعات التطوير القومية التي ستعود بالنفع علينا جميعاً. يسعدنا أن نقدم لك "دليل الممول للإستعداد لمنظومة الفاتورة الإلكترونية الجزء الثاني: التكامل والتوقيع الإلكتروني والأكواد"

والذي أعد طبقاً لأحكام قانون الإجراءات الضريبية الموحد الصادر بالقانون رقم 206 لسنة 2020 وتعديلاته ولائحته التنفيذية.

فنحن جميعاً أبناء مصر الأوفياء

رئيس

مصلحة الضرائب المصرية

مختار توفيق عباس

## حول هذا الدليل

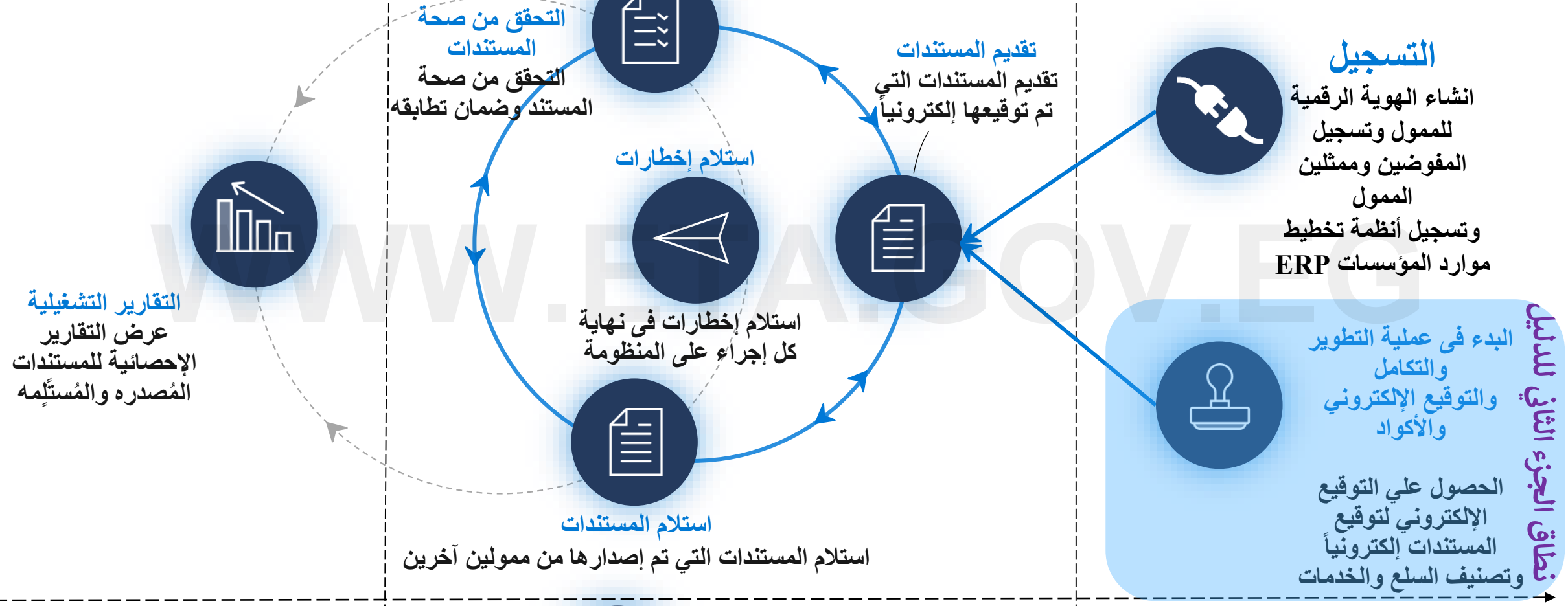
تم تصميم هذا الدليل لتوضيح الإجراءات والعمليات الخاصة بتسجيل الممول على منظومة الفاتورة الإلكترونية والمعلومات الأخرى المساعدة للممول استعداداً للعمل بالمنظومة.

الصفحة	المحتوي
4	<a href="#">رحلة الممول نحو تطبيق منظومة الفاتورة الإلكترونية</a>
5	<a href="#">التكامل مع المنظومة</a>
10	<a href="#">التوقيع الإلكتروني</a>
13	<a href="#">معايير أكواد السلع والخدمات</a>
24	<a href="#">الموارد الإضافية</a>

## رحلة الممول نحو تطبيق منظومة الفاتورة الإلكترونية

عرض إحصائيات مستندات الممول

الإستعداد لمنظومة الفاتورة الإلكترونية



الدعم التشغيلي من خلال قنوات التواصل والعمل مع مصلحة الضرائب المصرية



WWW.ETA.GOV.EG

# التكامل مع منظومة الفاتورة الإلكترونية



## الدخول إلى حزمة أدوات تطوير البرمجيات (SDK)

### خاصية داعمة

### Egyptian e-Invoicing SDK

e-Invoicing is the solution of the Egyptian Tax Authority used by taxpayers to register their issued documents with the Tax Authority, get notified on events related to document issuance. This site contains documentation of the APIs exposed to taxpayer ERP systems that can be used to integrate with e-Invoicing solution to automate the document processing.

EGYPTIAN TAX AUTHORITY  
→

This software development kit is provided by the Egyptian Tax Authority.

Getting started... →

#### News

Get the information on latest changes made to e-Invoicing solution and the API updates

READ MORE →

#### API

Definition of the API e taxpayers in Egypt

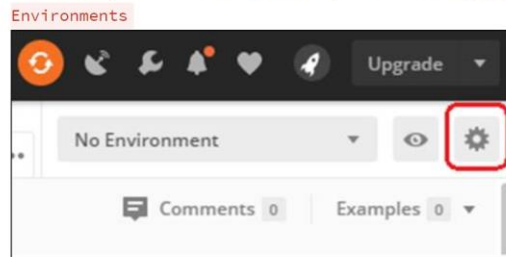
READ MORE →

### How to test our APIs via Postman?

For those that are using Postman to do quick tests and see how the APIs should be called both on identity service and actual document exchange, please use these Postman collection Egyptian e-Invoicing SDK.postman\_collection.json (use right-click Save As...) and Postman environment EEI - SIT Env.postman\_environment.json (use right-click Save As...) files.

To install the environments file, follow these steps:

1. On the top right hand corner, click on the gear icon named **Manage**



تم إصدار حزمة أدوات تطوير البرمجيات (SDK) كجزء من الاستعدادات لدعم التكامل وتوصيف واجهات برمجة التطبيقات مع أمثلة للروابط.

يمكن للمطورين الوصول إلى حزمة أدوات تطوير البرمجيات (SDK) **في البيئة التجريبية** من خلال هذا [الرابط](https://sdk.PREPROD.invoicing.eta.gov.eg/)

[https://sdk.PREPROD.invoicing.eta.gov.eg /](https://sdk.PREPROD.invoicing.eta.gov.eg/)

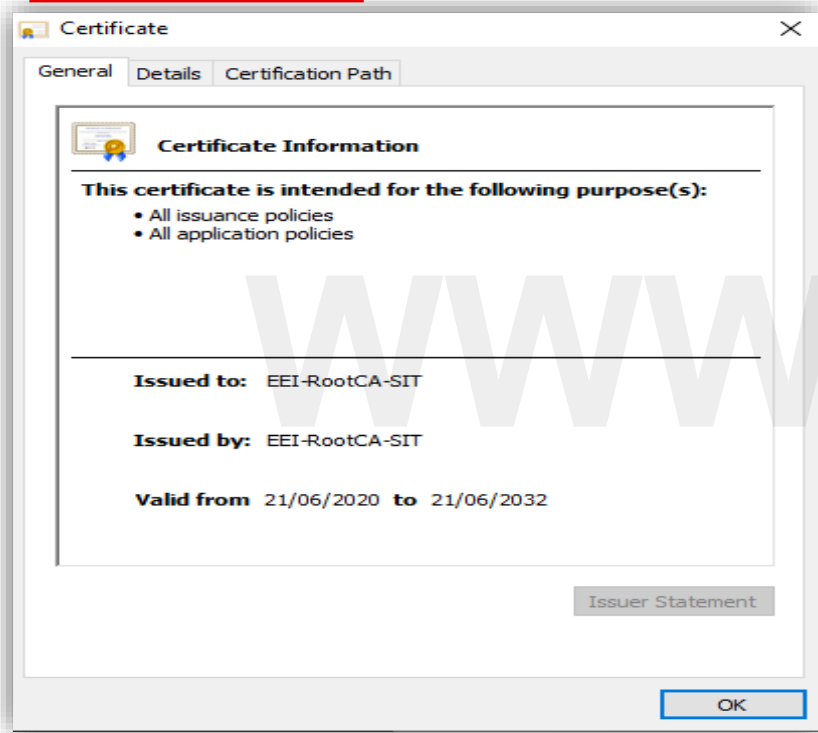
يمكن للمطورين الوصول إلى حزمة أدوات تطوير البرمجيات (SDK) **في البيئة الفعلية** من خلال هذا [الرابط](https://sdk.invoicing.eta.gov.eg/)

[https://sdk.invoicing.eta.gov.eg /](https://sdk.invoicing.eta.gov.eg/)



## متطلبات التكامل الفنية مع منظومة الفاتورة الإلكترونية

معلومات هامة



### متطلبات الوصول والاتصال بواجهات برمجة التطبيقات (APIs):

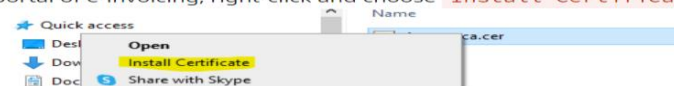
يمكن للمطورين الدخول إلى بيئة الإختبار كمستخدم بصفة مدير مسئول لدى الممول لإختبار واجهات برمجة التطبيقات المختلفة من نظام تخطيط موارد المؤسسة المسجل، ويمكن الاطلاع على أمثلة وموارد إضافية للمساعدة في التكامل من خلال هذا [الرابط](https://sdk.PREPROD.invoicing.eta.gov.eg/faq/)

<https://sdk.PREPROD.invoicing.eta.gov.eg/faq/>

### How to set up environment to access test APIs and test portals?

Test environment of the solution depends on internally issued certificates. Therefore to be able to properly use either the [test web site](https://api.invoicing.eta.gov.eg/api) or get to APIs that solution is exposing (at <https://api.invoicing.eta.gov.eg/api>), first you need to configure trust of Root Certificate of the test environment in your own test and development environment (do not install this certificate in your production environment).

1. To do the configuration, please download [root CA certificate file](#).
2. Download the file to your local machine that will be used to test the APIs and portal of e-invoicing, right-click and choose **Install Certificate**.



3. Choose **Local Machine**



## روابط هامة لعملية التكامل

معلومات هامة

تمثل الروابط بالأسفل روابط هامة للفريق الفني من المطورين او الشركات التي يتعامل معها الممول لتطوير وإتمام عملية التكامل بين نظام التخطيط المؤسسي (ERP) ومنظومة الفاتورة الإلكترونية.

ويرجى إدراج هذه الروابط في قائمة الروابط الموثوق بها (Trusted Sites) في المتصفح وضمان أنه يمكن الوصول اليها من الشبكة الداخلية للممول وأن تكون إعدادات الحماية (Firewalls) تسمح بذلك.

WWW.ETA.GOV.EG

الرابط	الاستخدام	#
<a href="https://id.preprod.eta.gov.eg/">https://id.preprod.eta.gov.eg/</a>	خدمات الهوية	1
<a href="https://api.preprod.invoicing.eta.gov.eg/">https://api.preprod.invoicing.eta.gov.eg/</a>	واجهات البرمجة (APIs)	2
<a href="https://preprod.invoicing.eta.gov.eg/">https://preprod.invoicing.eta.gov.eg/</a>	بوابة المنظومة	3





## واجهات برمجة التطبيقات لمنظومة الفاتورة الإلكترونية (APIs)

تستخدم هذه الواجهات بشكل أساسي لعملية التكامل وتبادل المستندات بين نظام تخطيط الموارد المؤسسية (ERP) ومنظومة الفاتورة الإلكترونية وتمثل القائمة بالأسفل أهم الواجهات التي يجب البدء بها، عند الضغط عليها سيتم نقلك الي المعلومات الخاصة بكل واجهة مع شرح كيفية الإستخدام، كما يمكن الإطلاع على باقي الواجهات من خلال موقع ال (SDK)

معلومات هامة

### Login as Taxpayer System

This API allows taxpayer system to get access token to be used to access other protected APIs of the solution.

← Full API list

Get Document Types →

### Overview

E-Invoicing solution APIs are protected (with some exceptions) and made available only to relevant taxpayer representatives, their ERP systems.

This API is used to authenticate the ERP system calling and issue access token that allows ERP system to access those protected APIs. Note that each token issued is issued for a certain time period configured as part of e-invoicing solution. This means that compliant ERP systems integrating with the solution should expect that some calls can start returning not authorized error codes that mean that most likely token has expired and needs to be renewed (by another login).

Overview

Signature

Inputs

Outputs

Additional Considerations

الاستخدام	API
الدخول على المنظومة من خلال نظام ERP	<a href="#">Login as Taxpayer System</a>
إرسال الوثائق والفواتير	<a href="#">Submit Documents</a>
الإستعلام عن إرسال للوثائق	<a href="#">Get Submission</a>
الإستعلام عن مستند محدد	<a href="#">Get Document</a>
إلغاء مستند مصدر كبايع	<a href="#">Cancel Document</a>
رفض مستند وارد كمشتري	<a href="#">Reject Document</a>
الإستعلام عن اخر المستندات	<a href="#">Get Recent Documents</a>
الحصول على نسخة من الوثيقة للطباعة في صورة (PDF)	<a href="#">Get Document Printout (basic PDF)</a>
الحصول على أنواع المستندات	<a href="#">Get Document Types</a>
الحصول على نوع محدد لمستند	<a href="#">Get Document Type</a>
الحصول على إصدار لنوع محدد لمستند	<a href="#">Get Document Type Version</a>
الحصول على الإخطارات	<a href="#">Get Notifications</a>



WWW.ETA.C

# التوقيع الإلكتروني

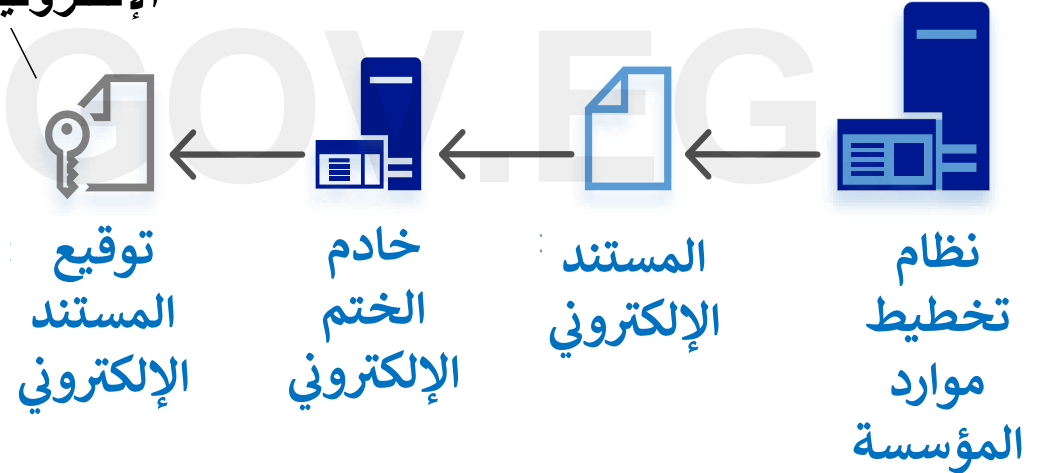


# التوقيع الإلكتروني

## معلومات إضافية

- يعد التوقيع الإلكتروني بمثابة التوقيع الرسمي للممول، وتأخذ شكل رسالة مشفرة تتوافق مع اللوائح القانونية الأكثر صرامة وتوفر أعلى مستوى من التأكيد لهوية الموقع.
- يعتبر الختم الإلكتروني (E-Seal) تقنياً مثل التوقيع الإلكتروني، ولكن الختم لا يرتبط إلا بكيان قانوني. حيث يقوم نظام تخطيط الموارد المؤسسية (ERP) بتكوين الملف الإلكتروني للمستند (الفاتورة) وإرساله لخادم التوقيع الإلكتروني، ومن ثم توقيعه إلكترونياً من خلال الخادم وإرساله إلكترونياً الي المصلحة من خلال التكامل مع منظومة الفاتورة الإلكترونية.

المستند الرقمي الموقع الذي يجب تسليمه إلى منظومة الفاتورة الإلكترونية



لمزيد من المعلومات:

- لمعرفة كيفية الحصول على شهادة الختم الإلكتروني او التوقيع الإلكتروني يرجى استخدام هذا الرابط:

<https://itida.gov.eg/Arabic/Pages/E-Signature.aspx>

# إجراءات الحصول على شهادة التوقيع الإلكتروني

## الجهات المسؤولة عن إستخراج شهادة التوقيع الإلكتروني و بيانات الإتصال الخاصة بهم

- يمكن إستخراج شهادة التوقيع الإلكتروني (E-sealing Certificate) للشركات والخاصة بتوقيع الفواتير في منظومة E-Seal الإلكترونية عن طريق التوجه الى إحدى الشركات المعتمدة التابعة لهيئة تنمية صناعة تكنولوجيا المعلومات ITIDA التابعة لوزارة الإتصالات وتكنولوجيا المعلومات.
- ولمعرفة هذه الشركات يمكن الدخول على هذا الرابط:

<https://www.eta.gov.eg/sites/default/files/2022-08/E-SIGN-AD.pdf>

- وللتواصل مع هيئة ITIDA يمكن استخدام الرابط التالي: <https://www.itida.gov.eg/arabic/Pages/E-Signature.aspx>

## المستندات المطلوبة لإستخراج شهادة التوقيع الإلكتروني

- للحصول على الشهادة E-Seal Certificate يجب تقديم وتوقيع الطلب (العقد) من المدير المسئول للمنشأة أو ممثلها القانوني بمقر المرخص له، وأن يكون له حق التوقيع عن المنشأة وفقاً للسجل التجاري، أو بموجب تفويض، ويكون طلب الحصول على الشهادة (العقد) والتفويض موقعان عليهما من المدير المسئول للمنشأة أو ممثلها القانوني ومصدقا على توقيعاته بخاتم البنك المتعامل معه (توقيع مطابق).
- يجب على الممثل القانوني للشركة تقديم الاتي (يجب تقديم أصول كافة المستندات والوثائق للاطلاع عليها):
- صورة من المستخرج الرسمي للسجل التجاري/ أو قرار الإنشاء/الإشهار.
  - صورة من البطاقة الضريبية او وثيقة بيانات سارية في حالة عدم وجود البطاقة الضريبية.
  - صورة صحيفة الإستثمار أو الشركات أو عقد الشركة.
  - صورة إثبات الشخصية للمدير المسئول.

للمتطلبات الفنية التي يتوجب على الشركة تعديلها أو توفيرها في نظام تخطيط الموارد المؤسسية لديها ERP لتفعيل شهادة التوقيع الإلكتروني E-Seal Certificate سواء كانت Software أو Hardware يرجى تحميل الملف التالي <https://bit.ly/31qryW5> Digital Signature Format for E-Invoice System

لمزيد من المعلومات يرجى استخدام هذا الرابط: <https://www.eta.gov.eg/ar/content/altwqy-alalktrwny>

WAVEA

# معايير أكواد السلع والخدمات



## طرق تكويد السلع والخدمات

معلومات إضافية

تستخدم مصلحة الضرائب المصرية فى تنفيذ منظومة الفاتورة /الإيصال الإلكتروني طرق محددة لتكويد السلع والخدمات **وذلك لضمان:**

- تبادل المستندات بطريقة تكويد موحدة ومنظمة تقلل الخطأ.
- توحيد تعريف هذه السلع بين الأطراف التجارية ( البائع و المشتري ).



تتبع المصلحة طريقتين لتكويد السلع و الخدمات:

- **الطريقة الأولى:** التكويد العالمى **GS1**  
**Global Standards 1**

حيث يكون لكل سلعة او خدمة كود فريد غير متكرر على مستوى العالم ويضمن تابعة المنتج للشركة المصنعة.

- **الطريقة الثانية:** التكويد المحلى **EGS**

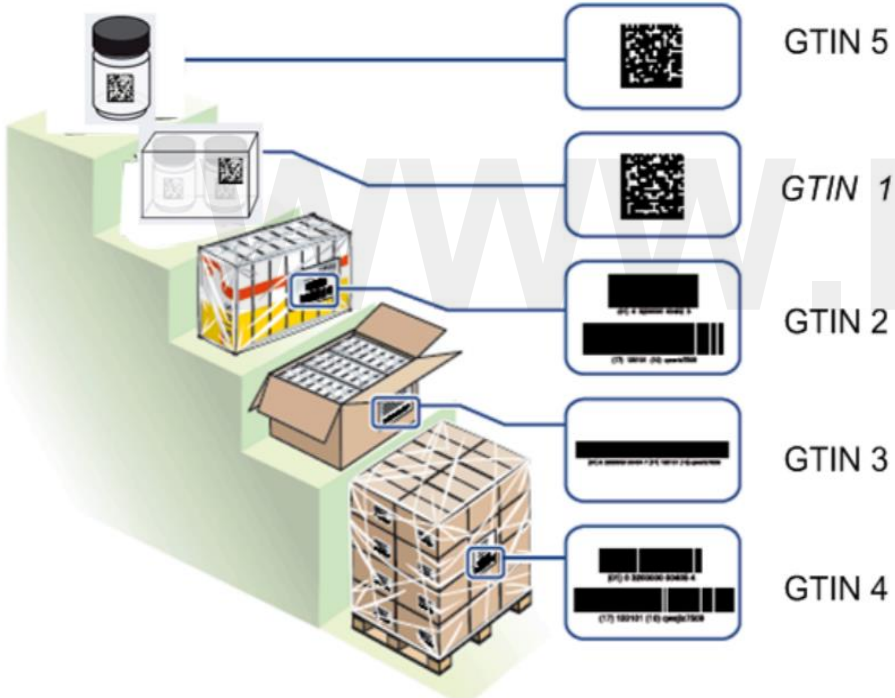
( **Egyptian Goods and Services** )

وربطه مع تصنيف السلع والخدمات **GPC** (المستوى الرابع)

(**Global Product Classification**)

## نظام التكويد العالمي GS1

معلومات إضافية



- يُستخدم هذا التكويد من قبل الشركات والمؤسسات في جميع أنحاء العالم لتحديد المنتجات والمنصات والأماكن تلقائيًا وإدارة سلاسل التوريد الخاصة بها (Supply Chain) بشكل أكثر كفاءة.
- يتيح نظام الاكواد الموحد للسلع من خلال شبكة مزامنة البيانات العالمية (GDSN) للشركات التي تتعامل مع بعضها البعض الحصول دائمًا على نفس المعلومات في أنظمتها.
- يتم توفير أي تغييرات تجريها شركة واحدة على اكواد سلعها لجميع الشركات الاخرى المتعاملون معها.
- للمزيد من المعلومات عن تكويد GS1 يرجى الإطلاع على هذا [الرابط \(https://www.gs1.org/standards\)](https://www.gs1.org/standards)



## كيفية الحصول على التكويد السلع (GS1)

معلومات إضافية

• للعمل بتكويد GS1 يمكن للممول التواصل مع وكيل GS1 بمصر

وموضح موقع الوكيل في هذا [الرابط](#)

<https://gepir.gs1.org/index.php>

• أومن خلال الخط الساخن 16841.





## التصنيف العالمي GPC

- نظام يمنح المشترين والبائعين معيار موحد ومشارك لتجميع (أو تصنيف) المنتجات بنفس الطريقة والخدمات في كل مكان في العالم ويستخدم بشكل أساسي في شبكة مزامنة البيانات العالمية (GDSN)
- يمكن الإطلاع على هيكل التكويد في تصنيف GPC من خلال هذا [الرابط](https://www.gs1.org/services/gpc-browser) (<https://www.gs1.org/services/gpc-browser>)
- ويمكن تحميل أكواد التصنيفات من خلال هذا [الرابط](https://www.gs1.org/standards/gpc) (<https://www.gs1.org/standards/gpc>)

Language

Publication

Segment

Family

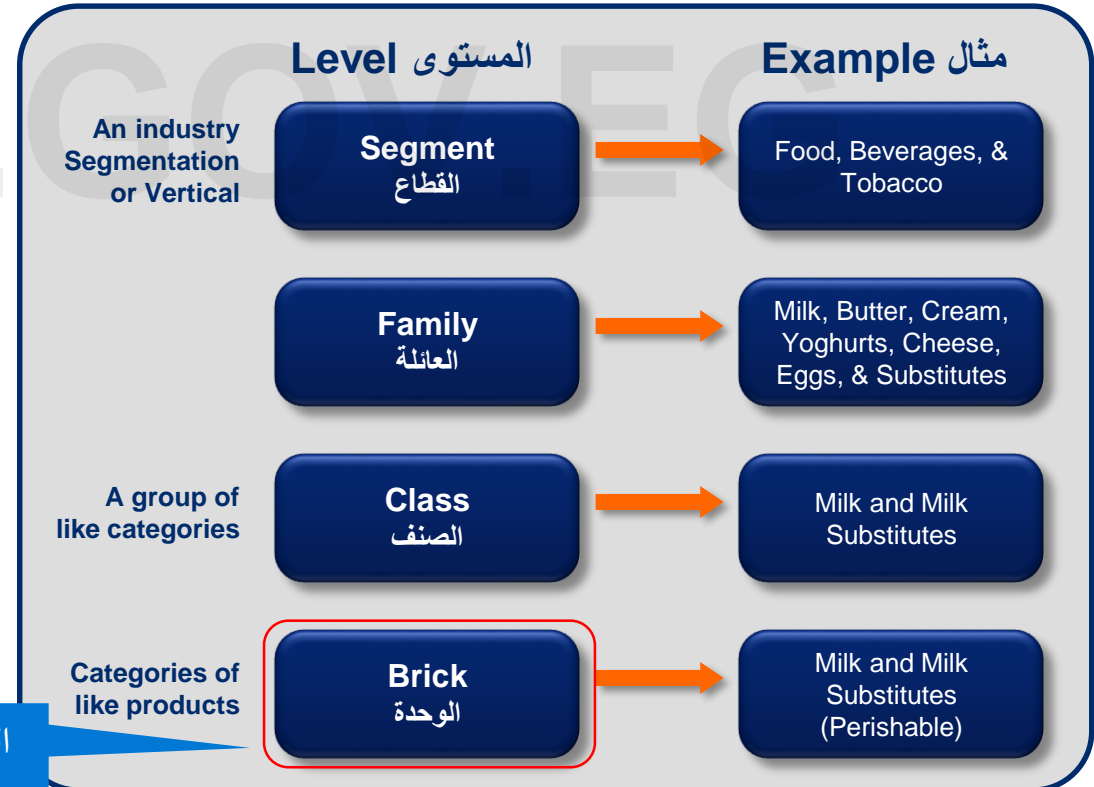
Class

Search

Exact wording

[Expand All](#) | [Brick](#) | [Class](#) | [Family](#) | [Collapse All](#)

- [-] Segment: 95000000 - Services
  - [+] Family: 95020000 - Building Construction & Related Services
  - [+] Family: 95010000 - Business and Commercial Services
    - [+] Class: 95010100 - Accounting Services
      - [+] Brick: 10007578 - Accounting Services



المستوي المطلوب الموائمة

معه



## العلاقة بين أكواد GTIN ، GPC

معلومات هامة

Brick:  
Milk and Milk  
Substitutes  
(Perishable)

Brick Code = 10000025



GTIN = 123456789123C

### GPC

كود التصنيف

ما هو تصنيف المنتج

10005788

تجميع مجموعة من الأكواد الخاصة بالسلع لتندرج تحت نفس التصنيف الموحد

### GTIN

كود السلع/ المنتج

ما هو المنتج

00910023712823

كود مقنن وفريد - يوفر طريقة فريدة وعالمية وغير مبهمة لتحديد عنصر

- كما تم الإشارة أن نظام التكويد الأول (GS1) للكود النهائي للسلعة ويرتبط تلقائياً بالتصنيف التابع لها في نظام تكويد (GPC)
- GS1 يحتوي على سلع فقط بعكس GPC يحتوي على تصنيفات السلع والخدمات

يوجد عدد من الشركات المصرية المتبعة لنظام التكويد GS1.

في حالة عدم إتباع الممول لهذا النظام فيجب إجراء عملية إتباع لنظام التصنيف GPC من خلال إعداد موائمة (Mapping) بين المنتجات والخدمات و التكويد الداخلي لدي الممول مع تصنيف GPC



## التكويد المحلى EGS

معلومات إضافية

هو تكويد تم تصميمه ليتوافق مع طبيعة أنشطة الممول المصرى بدون مقابل مادي ويتكون من ثلاثة مقاطع:



مثال:

**EG -100303561-123456**

يتم الربط بين أكواد السلع والخدمات EGS و كود المستوى الرابع من التصنيف العالمى GPC





# كيفية الموازنة مع معيار تصنيف السلع والخدمات (GPC) الطريقة التقليدية - إستكمال

## الخطوات المقترحة

معلومات إضافية

- عند الضغط على زر التأكيد على تطبيق تنقية البيانات بالجدول على التصنيفات التي تحتوي على زجاجة (Bottle) سيتم تصفية وتنقية البيانات بالجدول لتظهر كما بالاسفل.
- على الممول مراجعة وصف الوحدة (Brick Description) ومماثلة ذلك لطبيعة الزجاجات التي يتم تصنيعها وإختيار كود الوحدة المماثل وحفظه مع الأكواد الداخلية للشركة

Segment Co	Segment Description	Family Co	Family Description	Class Code	Class Description	Brick Code	Brick Description	Core Attribute Code	Core Attribute Type Description
87000000	Fuels/Gases	87020000	Fuel Storage/Transfer	87020000	Fuel Storage	10002320	Gas Fuel Bottles/Containers (Empty)		
87000000	Fuels/Gases	87020000	Fuel Storage/Transfer	87020000	Fuel Storage	10005300	Liquid Fuel Bottles/Containers (Empty)	20000794	Type of Material
87000000	Fuels/Gases	87020000	Fuel Storage/Transfer	87020000	Fuel Storage	10005300	Liquid Fuel Bottles/Containers (Empty)	20000794	Type of Material
87000000	Fuels/Gases	87020000	Fuel Storage/Transfer	87020000	Fuel Storage	10005300	Liquid Fuel Bottles/Containers (Empty)	20000794	Type of Material
87000000	Fuels/Gases	87020000	Fuel Storage/Transfer	87020000	Fuel Storage	10005300	Liquid Fuel Bottles/Containers (Empty)	20002271	With/Without Spout
87000000	Fuels/Gases	87020000	Fuel Storage/Transfer	87020000	Fuel Storage	10005300	Liquid Fuel Bottles/Containers (Empty)	20002271	With/Without Spout
87000000	Fuels/Gases	87020000	Fuel Storage/Transfer	87020000	Fuel Storage	10005300	Liquid Fuel Bottles/Containers (Empty)	20002271	With/Without Spout
72000000	Home Appliances	72020000	Small Domestic Appliances	72020000	Food/Beverage Preparation Appliances	10005691	Wine/Bottle Openers (Powered)	20001116	Corded/Cordless
72000000	Home Appliances	72020000	Small Domestic Appliances	72020000	Food/Beverage Preparation Appliances	10005691	Wine/Bottle Openers (Powered)	20001116	Corded/Cordless
72000000	Home Appliances	72020000	Small Domestic Appliances	72020000	Food/Beverage Preparation Appliances	10005691	Wine/Bottle Openers (Powered)	20001116	Corded/Cordless
72000000	Home Appliances	72020000	Small Domestic Appliances	72020000	Food/Beverage Preparation Appliances	10005691	Wine/Bottle Openers (Powered)	20000794	Type of Material
72000000	Home Appliances	72020000	Small Domestic Appliances	72020000	Food/Beverage Preparation Appliances	10005691	Wine/Bottle Openers (Powered)	20000794	Type of Material
72000000	Home Appliances	72020000	Small Domestic Appliances	72020000	Food/Beverage Preparation Appliances	10005691	Wine/Bottle Openers (Powered)	20000794	Type of Material
72000000	Home Appliances	72020000	Small Domestic Appliances	72020000	Food/Beverage Preparation Appliances	10005691	Wine/Bottle Openers (Powered)	20000794	Type of Material
73000000	Kitchenware and Tableware	73040000	Kitchenware	73040000	Water/Beverage Equipment	10002130	Bottle Stoppers/Pourers	20001671	Type of Bottle Stopper/Pourer
73000000	Kitchenware and Tableware	73040000	Kitchenware	73040000	Water/Beverage Equipment	10002130	Bottle Stoppers/Pourers	20001671	Type of Bottle Stopper/Pourer
73000000	Kitchenware and Tableware	73040000	Kitchenware	73040000	Water/Beverage Equipment	10002130	Bottle Stoppers/Pourers	20001671	Type of Bottle Stopper/Pourer
73000000	Kitchenware and Tableware	73040000	Kitchenware	73040000	Water/Beverage Equipment	10002130	Bottle Stoppers/Pourers	20001671	Type of Bottle Stopper/Pourer
73000000	Kitchenware and Tableware	73040000	Kitchenware	73040000	Water/Beverage Equipment	10005470	Bottle Cn/Insulators	20001671	Type of Bottle Stopper/Pourer
73000000	Kitchenware and Tableware	73050000	Tableware	73050000	Baby Tableware	10000491	Baby Feeding - Bottles	20000045	Consumer Lifestyle
73000000	Kitchenware and Tableware	73050000	Tableware	73050000	Baby Tableware	10000491	Baby Feeding - Bottles	20000045	Consumer Lifestyle
73000000	Kitchenware and Tableware	73050000	Tableware	73050000	Baby Tableware	10000491	Baby Feeding - Bottles	20000045	Consumer Lifestyle
73000000	Kitchenware and Tableware	73050000	Tableware	73050000	Baby Tableware	10000491	Baby Feeding - Bottles	20000097	# Disposable
73000000	Kitchenware and Tableware	73050000	Tableware	73050000	Baby Tableware	10000491	Baby Feeding - Bottles	20000097	# Disposable
73000000	Kitchenware and Tableware	73050000	Tableware	73050000	Baby Tableware	10000491	Baby Feeding - Bottles	20001783	if With Safety Claim
73000000	Kitchenware and Tableware	73050000	Tableware	73050000	Baby Tableware	10000491	Baby Feeding - Bottles	20001783	if With Safety Claim
92000000	Storage/Haulage Containers	92010000	Storage Bottles/Cylinders/Barrels (Empty)	92010000	Storage Bottles/Cylinders (Empty)	10005651	Storage Bottles (Empty)	20001709	Target Use/Application
92000000	Storage/Haulage Containers	92010000	Storage Bottles/Cylinders/Barrels (Empty)	92010000	Storage Bottles/Cylinders (Empty)	10005651	Storage Bottles (Empty)	20001709	Target Use/Application
92000000	Storage/Haulage Containers	92010000	Storage Bottles/Cylinders/Barrels (Empty)	92010000	Storage Bottles/Cylinders (Empty)	10005651	Storage Bottles (Empty)	20001709	Target Use/Application

Internal Code	Item Name	Item Description	GPC Brick Code
XYZ123	Bottle 1.5 L	General Use 1.5 L bottle	10005851 (Sample)
XYZ124	Bottle 1 L	General Use 1 L bottle	10005851 (Sample)
XYZ125	Water Bottle	Packed Mineral Water Bottle	10000232 (Sample)

- بعد تحديد كود التصنيف، يفضل ان يقوم الممول بتخزين أكواد الموازنة للتصنيفات كما بالمثال الموضح بالأسفل كشكل بياني في قاعدة بيانات نظام تخطيط الموارد المؤسسية

- يتم استخدام هذه الأكواد مع كل مستند يتم إرساله من الممول من خلال التكامل مع منظومة الفاتورة الإلكترونية ويتم التحقق من خلال منظومة الفاتورة الإلكترونية بصحة الكود وفي حالة خطأ التكويد تكون الفاتورة غير صالحة ويتم إرسال إخطار للممول (البائع المصدر للفاتورة) بأي عنصر يحتوى على خطأ في التكويد



## كيفية الموائمة مع معيار تصنيف السلع والخدمات (GPC) الطريقة الميكنة

معلومات إضافية

### الخطوات المقترحة

- يجب أن يقوم المتخصص في إدارة قواعد البيانات بتحميل قائمة أكواد التصنيفات المشار إليها في الدليل من هذا [الرابط \(https://www.gs1.org/standards/gpc\)](https://www.gs1.org/standards/gpc)
- ومن ثم يقوم المتخصص برفع هذه القائمة في قاعدة بيانات منفصلة وإعداد نص برمجي للبيانات (SQL Script) لموائمة أكواد التصنيفات مع الأكواد الداخلية ويعد هذا إجراء متعارف عليه لمديري ومطوري قواعد البيانات.
- تتم الموائمة من خلال مقارنة اسم السلعة أو الخدمة باللغة الإنجليزية أو جزء منها مع اسم أو وصف التصنيف ومقارنة الناتج والتأكد من الموائمة.
- تكرار ومراجعة العملية حتى موائمة جميع السلع والخدمات وربطها بأكود الصنف الداخلي لدى الممول التابع لها داخل قواعد بيانات نظام تخطيط الموارد المؤسسية (مثل موضح بالطريقة التقليدية).
- اثناء إصدار المستندات (الفواتير والإشعارات) يتم إدراج كود التصنيف من ضمن خصائص عناصر الفاتورة ويتم التحقق من خلال منظومة الفاتورة الإلكترونية بصحة الكود وفي حالة خطأ التكويد تكون الفاتورة غير صالحة ويتم إرسال إخطار للممول (البائع المصدر للفاتورة) بأي عنصر يحتوى على خطأ في التكويد.



## مقارنة بين تكويد GS1 وتكويد EGS

## معلومات هامة

معيار EGS	معيار GS1	وجه المقارنة
تكويد مصرى	تكويد عالمى	نوع المعيار
بدون مقابل مادي (مجاني)	له مقابل مادي	المقابل المادي
مكون من EG+ رقم التسجيل + الرقم الداخلى للسلعة /الخدمة	مكون من 13 رقم	التكوين
يحتاج ربطه بالمستوى الرابع من معيار GPC المكون من 8 أرقام تبدأ بـ 1000 من اليسار	-	الربط مع معيار آخر
ضرورة موافقة المصلحة خلال 15 يوم من تاريخ ارسال الاكواد	-	موافقة المصلحة على الأكواد
يتم ارسال الأكواد بطريقتين: 1- تسجيل كل كود على حده. 2- امكانية رفع مجموعة من الأكواد دفعة واحدة.	معرف بشكل تلقائى على المنظومة	كيفية التسجيل على المنظومة
متاح	متاح	إمكانية استخدام أكواد مستعملة مسبقا على المنظومة



# الموارد الإضافية





## منظومة الفاتورة الإلكترونية

### الموارد الإضافية

- يعمل ممثلو المصلحة على تقديم كافة وسائل الدعم وتوفير المعلومات التي تسهل على الممولين التسجيل في المنظومة واستكمال التكامل مع المنظومة واستمرارية التشغيل وتذليل أي عقبات تواجههم من خلال البريد الإلكتروني [eInvoice@eta.gov.eg](mailto:eInvoice@eta.gov.eg)
- يرجى زيارة هذا الرابط لمزيد من المعلومات والفيديوهات

<https://www.eta.gov.eg/ar/content/adlt-almmwlyn-lltaml-m-alfatwrt-alalktrwnyt>



- عن الأدلة الاخرى التي يمكن الرجوع اليها:
- دليل الممول التعريفي بمنظومة الفاتورة الإلكترونية.
- دليل الممول للاستعداد لمنظومة الفاتورة الإلكترونية - الجزء الأول: دليل التسجيل بالمنظومة.
- دليل الأسئلة الشائعة عن منظومة الفاتورة الإلكترونية.

## الإصدار الأول:

تم إعداده لمصلحة الضرائب المصرية خدمات مايكروسوفت  
مراجعة اللجنة التنفيذية لإدارة التغيير

## إعداد

## الإصدار الثاني:

قطاع الحصر و الإقرارات - الادارة المركزية للتعاملات الإلكترونية

قطاع الموارد البشرية - الإدارة المركزية للتطوير المؤسسي – الإدارة العامة للأداء المؤسسي (الإجراءات)

